

# 中國文化大學

## 114-2 選課攻略

選課時間與規則 ，一次掌握。

# 選課四大階段

詳情請查選課須知



## 預先暖身 候選課程

114.12.19-115.03.02

規劃理想課表  
預先加入清單



## 分級選課 第一階段

114.12.22-114.12.31

依照年級分流  
把握黃金時間



## 全民搶修 第二階段

115.02.23-115.03.02

不分年級條件  
名額先搶先贏



## 選課更正

115.03.05-115.03.06

處理特殊狀況  
調整完美課表

# 第一階段

# 依年級分流選課

詳情請查選課須知

12/22(一)

12/22 9:00/13:00-12/23 07:00



碩博士生／延畢生

12/23(二)

12/23 9:00/13:00-12/24 07:00



大四（含建築大五）

12/24(三)

12/24 9:00/13:00-12/25 07:00



大三

12/26(五)

12/26 9:00/13:00-12/27 07:00



大二

12/29(一)

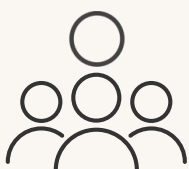
12/29 9:00/13:00-12/30 07:00



大一

12/30(二)

12/30 9:00-12/31 07:00



其他學生

## 提前選課優勢

完成 教師教學意見調查  
選課時間從13:00提前至  
09:00。

提早四個小時



# 第一階段 選課規範

詳情請查選課須知

## 學分上限

博士生 12學分  
碩士生 15學分  
大學部 25學分  
輔系／雙主修生 28學分  
應屆畢業生／教程生 30學分

## 通識課程

每學期限修2門  
已修滿10學分者，  
此階段不可再選。

## 確認課表

115年1月8日起  
務必登入選課系統  
查詢第一階段選課結果

# 新生、轉學生、復學生 選課

歡迎成為華岡人



詳情請查選課須知

## 對象

寒轉生、復學生、國際專修部新生、研究所新生

## 時間

115年2月5日（四）09:00 - 115年2月6日（五）07:00

## 注意事項

**復學生／國際專修部新生**：系統將帶入所屬班級課表，請務必登入檢查並調整。

**轉學生**：系統僅帶入倫理課程。請依據學分抵免結果，自行加選需補修之課程。

**研究所新生**：系統僅帶入必修課程，其餘課程請自行加選。

# 第二階段 不分年級選課

詳情請查選課須知

## 對象

不分年級，依線上缺額，先選先上。

## 時間

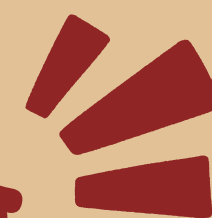
115年2月23日（一）09:00 - 115年3月2日（一）07:00

## 注意事項

前學期學業平均80分以上者，可加修至30學分。

115年3月5日起，可查詢選課結果。

把握機會  
先搶先贏



# 選課更正 針對特殊狀況

詳情請查選課須知

## 對象

課程衝堂、學分超修或未達最低選課學分數、課程停開等特殊狀況。

## 時間

115年3月5日(四) - 115年3月6日(五) 每日09:00-16:00

## 地點

大恩館10樓教務處教務組走廊

## 申請

需填寫《選課更正申請表》並完成開課單位、系所主任簽核。

特殊狀況  
紙本辦理

# 特殊課程 選課指南

詳情請查選課須知

## 倫理課程 Ethics

由學校整班帶入，無需自行選課。

若與必修或輔雙課程衝堂者，請於115年2月26日前填表至教務組辦理調整。

## 密集英文 碩博士班

第一階段網路選課，限50名，依高年級且時序優先為入選順序。

請於115年1月8日上網確認選課結果。

## 通識課程 General Ed

一階選課：未滿10學分者可選2門

二階選課：大四以上，已滿10學分者最多可加選2門。

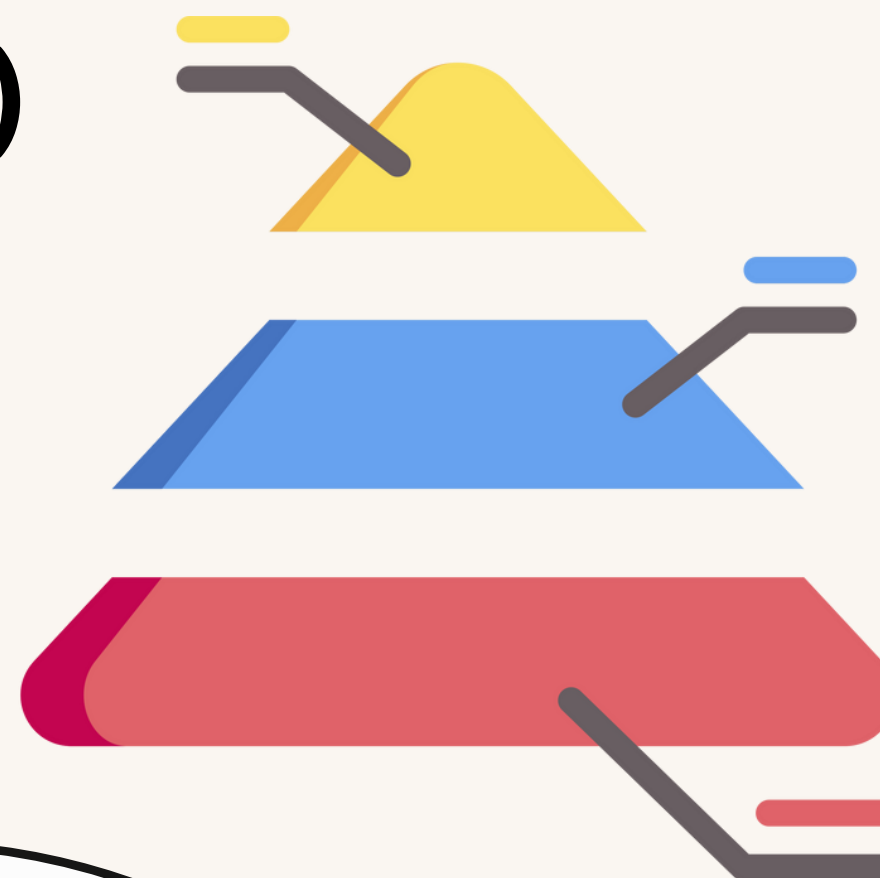
選課更正：可持單申請加選第3門以上。

# 篩選順序 ①②③

選課及人數過多之課程分班分組之優先順序，詳情請查選課須知-選課注意事項第4點。

## 順序①

本班學生（含復學生）



## 順序②

雙主修、輔系學生

## 順序③

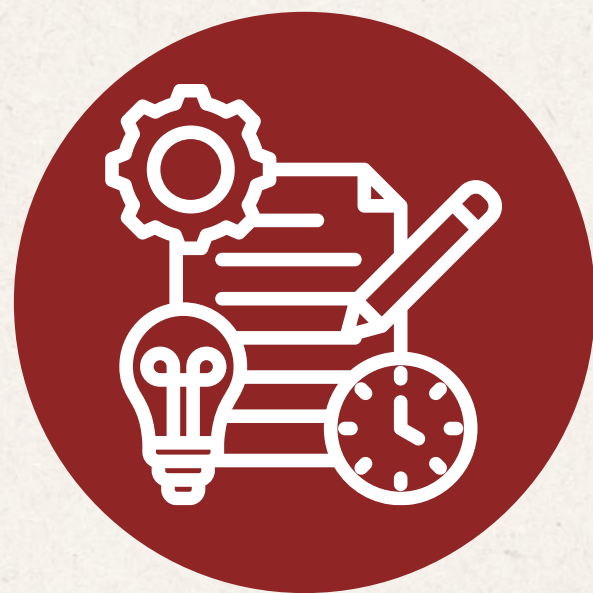
本系（延畢生→高年級→低年級）  
→外系學生（同院優先）

簡單來說  
系統會先保障  
本系學生畢業需求



# 選課SOP

詳情請查選課須知



## 預先規劃

12/19開始  
加入候選課程



## 準時選課

設定選課鬧鐘  
準時上線選課



## 確認課表

確認最終課表  
一階115.1.8  
二階115.3.5



## 繳學分費

準時繳學分費  
課程不被刪除

# 官方解答



## 校網公告

詳細規定，請務必詳閱  
教務處「選課須知」全文。



## 選課入口

本校首頁 → 選課專用入口  
<http://www.pccu.edu.tw>



## 聯絡單位

大恩館10樓  
教務處教務組