

中國文化大學 115-1 選課攻略

選課時間與規則，一次掌握。

選課四大階段

詳情請查選課須知



預先暖身 候選課程

115.6.19-115.9.20

規劃理想課表
預先加入清單



分級選課 第一階段

115.6.22-115.6.26

依照年級分流
把握黃金時間



全民搶修 第二階段

115.09.14-115.09.19

不分年級條件
名額先搶先贏



選課更正

115.09.23-115.09.24

處理特殊狀況
調整完美課表

第一階段

依年級分流選課

在校生限定

中國文化大學 CHINESE CULTURE UNIVERSITY

詳情請查選課須知

6/22(一)
6/22 9:00/13:00-6/23 07:00



碩博士生 / 延畢生

6/23(二)
6/23 9:00/13:00-6/24 07:00



大四 (含建築大五)

6/24(三)
6/24 9:00/13:00-6/25 07:00



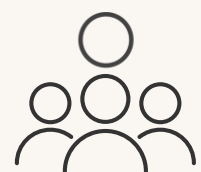
大三

6/25(四)
6/25 9:00/13:00-6/26 07:00



大二

6/26(五)
6/26 9:00/13:00-6/27 07:00



全部學生

提前選課優勢


完成 教師教學意見調查
選課時間從13:00提前至
09:00。

提早四個小時



第一階段 選課規範

學分上限




博士生 12學分
碩士生 15學分
大學部 25學分
輔系 / 雙主修生 28學分
應屆畢業生 / 教程生 30學分



通識課程

每學期限修2門
已修滿10學分者，
此階段不可再選。

確認課表



115年8月1日起
務必登入選課系統
查詢第一階段選課結果

新生、轉學生、復學生 選課

歡迎成為華岡人

中國文化大學 CHINESE CULTURE UNIVERSITY

詳情請查選課須知

對象

轉學生、復學生、國際專修部新生、研究所新生

時間

115年9月10日（四）09:00 - 115年9月12日（六）07:00

注意事項

復學生 / 國際專修部新生：系統將帶入所屬班級課表，請務必登入檢查並調整。

轉學生：系統僅帶入倫理課程。請依據學分抵免結果，自行加選需補修之課程。

研究所新生：系統僅帶入必修課程，其餘課程請自行加選。

第二階段 不分年級選課

詳情請查選課須知

對象

不分年級，依線上缺額，先選先上。

時間

115年9月14日（一）09:00 - 115年9月20日（日）07:00

注意事項

前學期學業平均80分以上者，可加修至30學分。

115年9月23日起，可查詢選課結果。


把握機會
先搶先贏

選課更正 針對特殊狀況

對象

課程衝堂、學分超修或未達最低選課學分數、課程停開等特殊狀況。

時間

115年9月24日(四) - 115年9月25日(五) 每日09:00-16:00

地點

大恩館10樓教務處教務組走廊

申請

需填寫《選課更正申請表》並完成開課單位、系所主任簽核。

特殊狀況
紙本辦理

特殊課程 選課指南

詳情請查選課須知

倫理課程 Ethics

由學校整班帶入，無需自行選課。

若與必修或輔雙課程衝堂者，請於115年9月18日前填表至教務組辦理調整。

密集英文 碩博士班

第一階段網路選課，限50名，依高年級且時序優先為入選順序。

請於115年8月1日上網確認選課結果。

通識課程 General Ed

一階選課：未滿10學分者可選2門

二階選課：大四以上，已滿10學分者最多可加選2門。

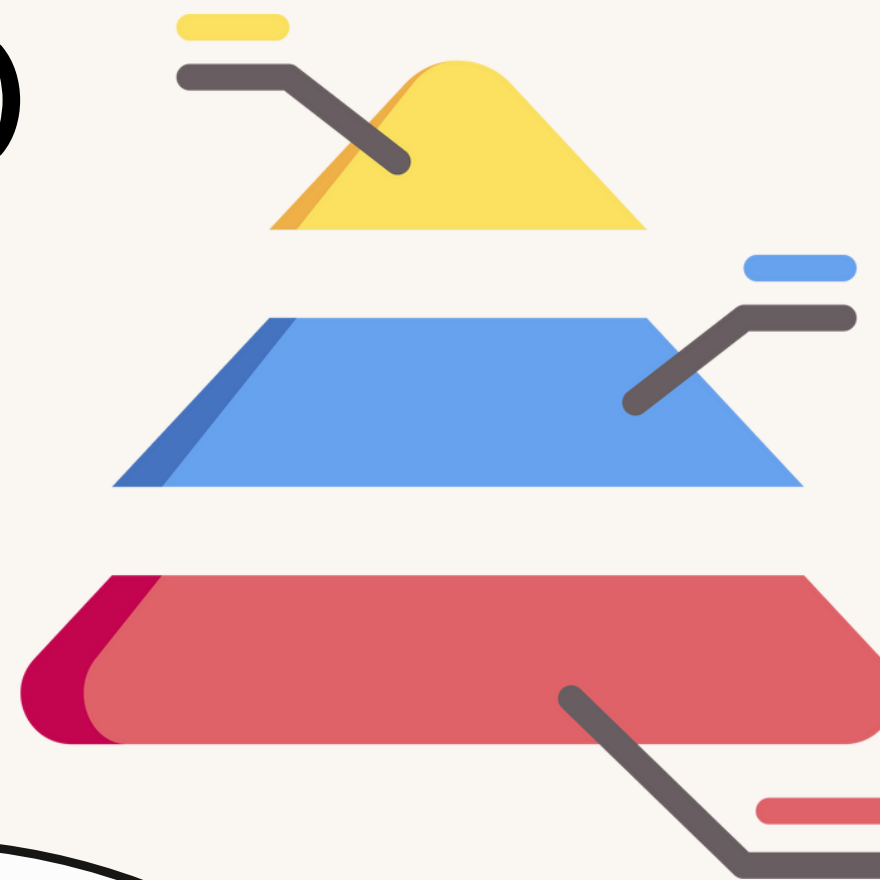
選課更正：可持單申請加選第3門以上。

篩選順序 ①②③

選課及人數過多之課程分班分組之優先順序，詳情請查選課須知-選課注意事項第4點。

順序①

本班學生（含復學生）



順序②

雙主修、輔系學生

順序③

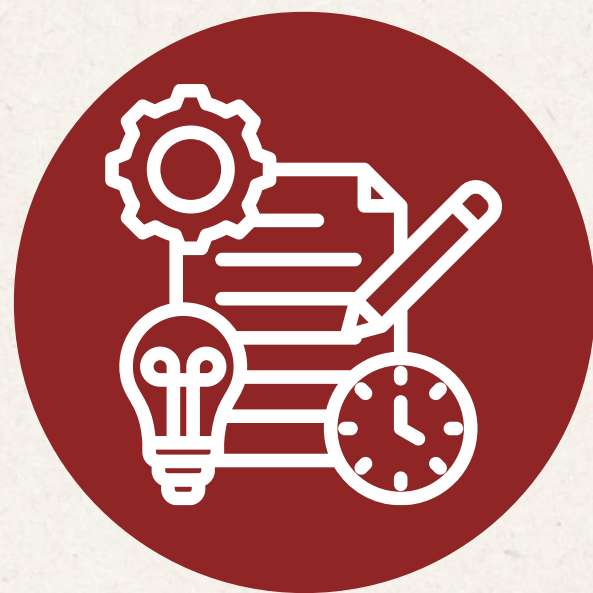
本系（延畢生→高年級→低年級）
→外系學生（同院優先）

簡單來說
系統會先保障
本系學生畢業需求



選課SOP

詳情請查選課須知



預先規劃

6/19開始
加入候選課程



準時選課

設定選課鬧鐘
準時上線選課



確認課表

確認最終課表
一階115.8.01
二階115.9.23



繳學分費

準時繳學分費
課程不被刪除

官方解答



校網公告

詳細規定，請務必詳閱
教務處「選課須知」全文。



選課入口

本校首頁 → 選課專用入口
<http://www.pccu.edu.tw>



聯絡單位

大恩館10樓
教務處教務組